

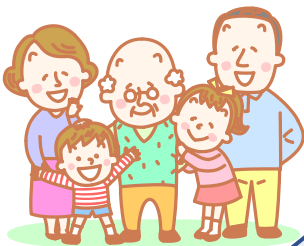
新型コロナウイルス第3波の襲来 各地で多くの感染者が発生しています

全腎協馬場会長から会員への強いお願いです。
※必ずお読みください。そして実行してください。

※暖房を使用する機会が多くなります。部屋の換気等には十分
ご注意ください。
※病院患者会・会員への周知徹底をお願い申し上げます。

- ① 外出時や通院時などマスクを着用してください。
- ② 丁寧な手洗いとアルコール等による消毒、うがいをお願いします。
- ③ 不要不急の外出は避けてください。密閉・密集・密接の場も避けてください。
- ④ 他県への移動など長距離の移動が必要になった場合には、事前に透析施設に相談し、透析施設の指示に従ってください。
- ⑤ 毎日の体温測定と健康状態に注意してください。
発熱や咳、嘔吐や下痢などの症状がある場合は、透析施設に必ず電話連絡をし、透析施設の指示に従ってください。

全国の仲間と感染予防に共に取り組んで行きましょう！



会長 馬場 享

透析患者や免疫抑制剤服用者は感染すると重症化すると言われていています。感染防止のためには、一人ひとり自身の体は自分でしっかり守ることが重要です。今一度、上記項目をチェックし、感染予防に取り組んでください。