

岐腎協事務局だより

岐腎協は 2021 年設立 50 年を迎えました。

2022 年 3 月 NO.97 号

【お詫びと訂正】

前回の事務局だより NO.96 号掲載で『50 周年記念大会』期日が間違えていました。会員の皆様にはご迷惑をお掛けして申し訳ございません。下記に示した期日が『岐腎協 50 周年記念大会』開催日になります。皆さまの参加を心よりお待ちしております。

岐腎協 50 周年記念大会を 2022 年 6 月 12 日（日曜日）

一部：岐腎協 50 周年記念大会式典

アトラクション：漫談

二部：講演『岐阜県の災害に関する要配慮者の備え』

お楽しみ抽選会

■詳しくは、清流 77 号でご確認ください。

【血液データの読み方】

・透析患者さんにとって、合併症の少ない快適な社会生活を送るための自己管理が大変重要です。自己管理する上では検査データの読み方を理解して置くことが必要になります。検査データから、現在の透析が適切かどうか、また食事管理が上手くいっているかなど判断でき、早めに対処できるでしょう。

【アルブミン (A1b) 透析前 3.8~5.2 (g/dl)】

・良好な栄養状態を保つことは透析患者だけでなく、すべてに人に必要です。栄養状態を血液検査で簡単に調べるのがアルブミンです。正常値は、3.8~5.2g/dl ですが、透析患者は 4.0g/dl 以上維持することが望ましい。(詳しくは主治医に相談して下さい)

★全腎協・透析をはじめの人のためのガイドブック【第 15 班】より引用

岐腎協 50 周年記念大会『患者の訴え』募集

あなたが透析導入となって感じたことを大会でお話してください！

【原稿用紙 400 字】1 枚~2 枚でお願いします。

【募期間】2022 年 2 月~2022 年 4 月 15 日

下記の住所・FAX・メールへ原稿を送って下さい。

応募者多数の場合は、
50 周年実行委員会に
より決定いたします。

「青い鳥郵便葉書」無償配付のお知らせ

【受付期間：2022（令和4）年4月1日（金）～同年5月31日（火）まで】

【お渡しは：2022（令和4）年4月20日（水）以降となります。】

配付の対象となる方：(1) 重度の身体障がい者1級又は2級の方

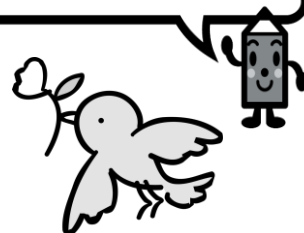
(2) 重度の知的障がい者

療育手帳に「A」（又は1度、2度）の表記がある方

配付する葉書及び枚数：お一人につき次の葉書の中からいずれか1種類を20枚

- ・通常郵便葉書（無地、インクジェット紙又はくぼみ入り）
- ・通常郵便葉書胡蝶蘭（無地又はインクジェット紙）

ぜひ岐腎協事務局に
ご寄付をお願いします。



申込方法：ご希望の方は、身体障害者手帳又は療育手帳をご持参いただき、「青い鳥郵便葉書配布申込書」

に必要事項をご記入の上、お近くの郵便局にお申し込みください。

※代理人のお申し込みも可能です。※郵送でもお申し込みいただけます。

■会員のみなさんのハガキの寄付が

ハガキ 20枚（63円×20枚＝1,260円）

会員 2,300人×1,260円＝2,898,000円

2,898,000円分の切手・レターパック等に変えることができます。

面倒とは思いますが手続きをお願いします。

商品名 セルリーハイアップル味 ☆欲しいのは食物繊維だけ

一箱450粒（90粒×5袋）

2,200円（税込み）

手数料・送料込み 500円

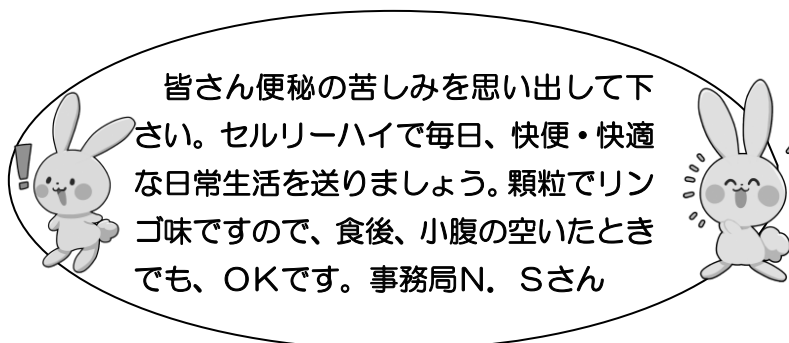
申し込み先・電話 058-214-2497

FAX 058-214-2498

NPO 岐阜県腎臓病協議会

8粒でレタス約1個分の食物繊維 カリウム、マグネシウム、リンをほぼ完全に除去

○ご連絡 扶桑薬品工業株式会社様より、セルリーハイアップル味（栄養補助食品）の製造工程が 2023年10月を持って終了します。との連絡がありました。



特定非営利活動法人 岐阜県腎臓病協議会

〒500-8385 岐阜市下奈良 2-2-1 岐阜県福祉農業会館 3階

TEL 058-214-2497 FAX 058-214-2498 E-mail npo@gijinkyo.jp



作成者：事務局長 高田 裕二